



# ユーザマニュアル USER MANUAL

## 小型インパクトレンチ IMPACT WRENCHES

型式 / MODELS : FW-14PH-1,-2,-3



FW-14PH-1,-2,-3

**注意** : 安全使用に関しては、「エアツールを安全に使用するための警告・注意」をご参照ください。  
Refer to "The instructions and Warning for Safety Use" enclosed in each tool box.

### 主要諸元 SPECIFICATIONS

| 型式        | 能力<br>(ボルト径) | 推奨トルク                       | 無負荷<br>回転数              | ソケット部<br>四角寸法        | 空気消費量<br>(負荷時)               | 質量<br>(ソケットなし)           | 全長<br>(ソケットなし)                     | 給気口<br>ねじ寸法                 | ホース<br>呼び径       |
|-----------|--------------|-----------------------------|-------------------------|----------------------|------------------------------|--------------------------|------------------------------------|-----------------------------|------------------|
| Model     | Bolt Size    | Recommended<br>Torque Range | Rotational<br>Frequency | Square<br>Drive Size | Air Consumption<br>(At Load) | Mass<br>(without socket) | Overall Length<br>(without socket) | Air Inlet<br>Thread<br>Size | Air Hose<br>Size |
|           | mm           | N·m                         | min <sup>-1</sup>       | mm                   | m <sup>3</sup> /min          | kg                       | mm                                 |                             | mm               |
| FW-14PH-1 | M14          | 70~110                      | 7,500                   | 12.7                 | 0.6                          | 2.56                     | 202                                | Rc or NPT 1/4               | 9.5              |
| FW-14PH-2 | M14          | 110~160                     | 7,500                   | 12.7                 | 0.6                          | 2.56                     | 202                                | Rc or NPT 1/4               | 9.5              |
| FW-14PH-3 | M16          | 120~190                     | 7,500                   | 15.9                 | 0.6                          | 2.56                     | 202                                | Rc 1/4                      | 9.5              |

※ 主要諸元は空気圧力0.63MPa(6.3kgf/cm<sup>2</sup>)時の数値です。  
※ The performance figures are at 0.63MPa(6.3bar).

## Fuji 不二空機株式会社

〒537-0003 大阪市東成区神路2丁目1番14号

お問い合わせ (0120) 72-5522 (06) 6972-2331  
フリーダイヤル ㊚ Sales.Fuji@fujitools.com

|                           |                          |
|---------------------------|--------------------------|
| 首都圏(営) FAX (045) 595-9931 | 大阪(営) FAX (06) 6972-2250 |
| 千葉(営) FAX (0438) 30-7738  | 兵庫(出) FAX (078) 926-0500 |
| 北関東(営) FAX (0285) 23-2633 | 広島(営) FAX (082) 294-0415 |
| 仙台(出) FAX (022) 771-5173  | 四国(出) FAX (0877) 49-9306 |
| 名古屋(営) FAX (0561) 56-1262 | 九州(営) FAX (0942) 35-6668 |

オーストラリア  メキシコ  ブラジル

Fuji Industrial Technique Co.,Ltd.

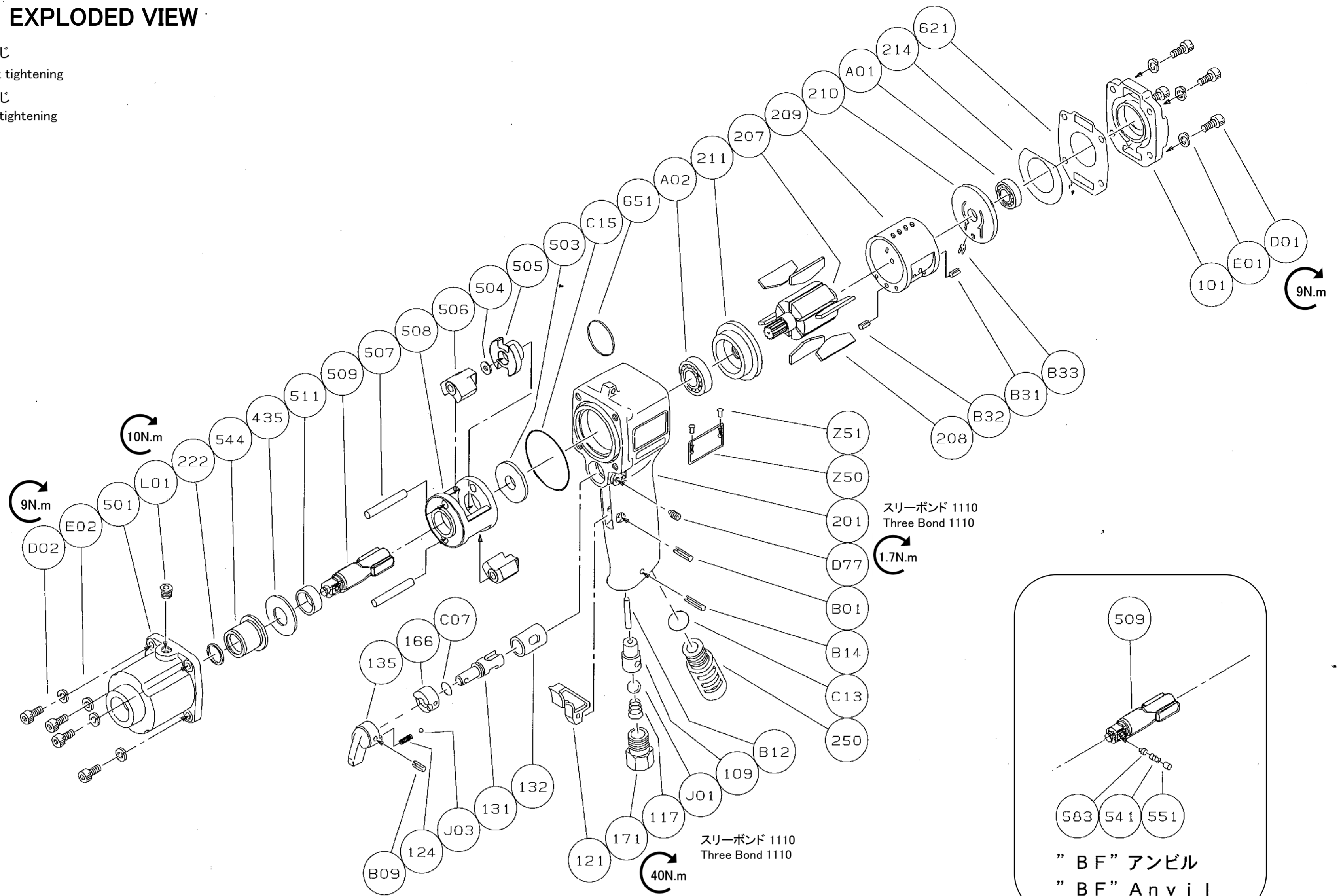
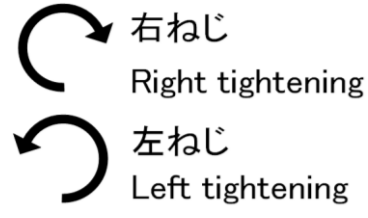
2-1-14, Kamiji, Higashinari-ku, Osaka, 537-0003 Japan

Tel : 81-6-6972-2335

Fax : 81-6-6972-2380

# 型式 / MODELS : FW-14PH-1,-2,-3

## 分解図 EXPLODED VIEW



FW-14PH-1, -2, -3

## 部品表 PARTS LIST

| 図番<br>Index No. | 部品番号<br>Parts No. | 部品名<br>Parts Name | 個数<br>Qty              | 図番<br>Index No. | 部品番号<br>Parts No. | 部品名<br>Parts Name     | 個数<br>Qty               | 図番<br>Index No. | 部品番号<br>Parts No.                                                                        | 部品名<br>Parts Name | 個数<br>Qty    |   |
|-----------------|-------------------|-------------------|------------------------|-----------------|-------------------|-----------------------|-------------------------|-----------------|------------------------------------------------------------------------------------------|-------------------|--------------|---|
| FW-14PH-1,-2,-3 |                   |                   |                        |                 |                   |                       |                         |                 |                                                                                          |                   |              |   |
| -               | W-265013-01       | ハンマ室 Ass'y        | Clutch Housing Ass'y   | 211             | W-260211-00       | 気筒下蓋                  | Cylinder Lower Plate    | 1               | D01                                                                                      | CS-516            | 六角穴付ボルト      | 4 |
| 222             | W-265222-00       | フェルトリング           | Felt Ring              | 214             | W-265214-00       | 調整座金                  | Adjusting Washer(T=0.5) | 1               | D02                                                                                      | CS-516            | 六角穴付ボルト      | 4 |
| 501             | W-265501-01       | ハンマ室              | Clutch Housing         | 250             | W-265250-00       | 排気カバー                 | Exhaust Cover           | 1               | D77                                                                                      | SS-410D           | 止めネジ(棒先)     | 1 |
| 544             | W-265544-00       | ハンマ室ブッシュ          | Clutch Housing Bushing | 435             | W-265435-00       | スラスト座金                | Thrust Washer           | 1               | E01                                                                                      | SW-5              | スプリング座金      | 4 |
| L01             | PL-1/8            | プラグ               | Plug                   | 503             | W-265503-00       | スペーサ (B)              | Spacer (B)              | 1               | E02                                                                                      | SW-5              | スプリング座金      | 4 |
| 101             | W-265101-01       | 本体蓋               | Housing Cover          | 504             | W-141504-00       | スペーサ (C)              | Spacer (C)              | 1               | J01                                                                                      | B-3/8             | ボール          | 1 |
| 117             | W-242117-00       | 給気弁ばね             | Throttle Valve Spiring | 505             | W-265505-00       | カム                    | Cam                     | 1               | J03                                                                                      | B-3               | ボール          | 1 |
| 121             | W-252121-00       | 給気弁レバー            | Throttle Valve Lever   | 506             | W-141506-01       | ハンマ (14PH-2,3)        | Hammer Clutch(14PH-2,3) | 2               | Z50                                                                                      | NP-2050           | 銘板           | 1 |
| 124             | G-005124-00       | ノックばね             | Knock Spring           | W-141506-02     | ハンマ (14PH-1)      | Hammer Clutch(14PH-1) | 2                       | Z51             | NPN-0X3.2                                                                                | 鍔                 | 2            |   |
| 131             | W-260131-00       | 切換弁               | Reverse Valve          | 507             | W-017507-00       | ハンマピン                 | Clutch Pin              | 2               | 下記の部品以外は <P> アンビル仕様と共通です。<br>It is common with <P> anvil type excluding the parts below. |                   |              |   |
| 135             | W-225135-00       | 切換弁レバー            | Reverse Valve Lever    | 508             | W-141508-01       | ハンマ枠                  | Clutch Frame            | 1               | FW-14PH-1,FW-14PH-2 <BF>                                                                 |                   |              |   |
| 166             | W-260166-00       | 切換弁蓋              | Reverse Valve Cover    | 509             | W-141509-03       | アンビル<P> (14PH-2)      | Anvil <P> (14PH-2)      | 1               | 509                                                                                      | W-141509-08       | アンビル <BF>    | 1 |
| 171             | W-242171-00       | ホース接手 <Rc>        | Inlet Joint <Rc>       | W-141509-07     | アンビル<P> (14PH-3)  | Anvil <P> (14PH-3)    | 1                       | 541             | W-224541-00                                                                              | ボタンリテーナスプリング      | 1            |   |
| W-242171-01     | ホース接手 <NPT>       | Inlet Joint <NPT> | 1                      | 511             | W-017511-00       | ハンマ枠ブッシュ              | Clutch Frame Bushing    | 1               | 551                                                                                      | W-224551-00       | プラグ          | 1 |
| 201             | W-265201-02       | 本体                | Housing                | 621             | W-265621-00       | パッキン (A)              | Packing(A)              | 1               | 583                                                                                      | W-224583-00       | リテーナボタン (F)  | 1 |
| (109)           | W-264109-00       | 給気弁ブッシュ           | Throttle Valve         | 651             | W-181651-00       | ハンガ                   | Hanger (Horizontal)     | 1               | FW-14PH-3 <BF>                                                                           |                   |              |   |
| (132)           | W-260132-00       | 切換弁ブッシュ           | Throttle Valve Busing  | A01             | BB-6902           | ボールベアリング              | Ball Bearing            | 1               | 509                                                                                      | W-141509-10       | アンビル <BF>    | 1 |
| 207             | W-265207-00       | ロータ               | Rotor                  | A02             | BB-6903           | ボールベアリング              | Ball Bearing            | 1               | 541                                                                                      | W-224541-00       | ボタンリテーナスプリング | 1 |
| 208             | W-265208-00       | ブレード              | Rotor Blade            | B01             | SP-318            | スプリングピン               | Spring Pin              | 1               | 551                                                                                      | W-224551-00       | プラグ          | 1 |
| 209             | W-265209-00       | 気筒等               | Cylinder               | B09             | SP-318            | スプリングピン               | Spring Pin              | 1               | 583                                                                                      | W-224583-00       | リテーナボタン (F)  | 1 |
| (B31)           | SP-410            | スプリングピン           | Spring Pin             | B12             | NR-326FR          | ニードルローラ               | Needle Roller           | 1               |                                                                                          |                   |              |   |
| (B32)           | SP-410            | スプリングピン           | Spring Pin             | B14             | SP-322            | スプリングピン               | Spring Pin              | 1               |                                                                                          |                   |              |   |
| 210             | W-260210-00       | 気筒上蓋              | Cylinder Upper Plate   | C07             | O-S14             | "O"リング                | "O"Ring                 | 1               |                                                                                          |                   |              |   |
| (B33)           | SP-26             | スプリングピン           | Spring Pin             | C13             | O-S18             | "O"リング                | "O"Ring                 | 1               |                                                                                          |                   |              |   |
|                 |                   |                   |                        | C15             | O-S60             | "O"リング                | "O"Ring                 | 1               |                                                                                          |                   |              |   |

- FW-14PH-1は<BF>アンビル仕様のみとなります。
- 網掛けの枠で表示されている部品番号は、太枠内の部品で構成されています。
- 図番内の201,209,210,509の部品には( )内の部品が付属されます。
- 部品をご注文の際には、型式、部品番号と部品数をご指示ください。
- FW-14PH-1 is only for <BF> anvil type.
- The related parts are shown in a thick frame.
- #201, #209, #210 and #509 are supplied together with parts shown in ( ).
- Specify parts number and quantity when ordering.

### Standard Accessories (海外向けのみ)

| AC No. | Description         | Qty |
|--------|---------------------|-----|
| F-705  | 5mm Hex. Pin Wrench | 1   |