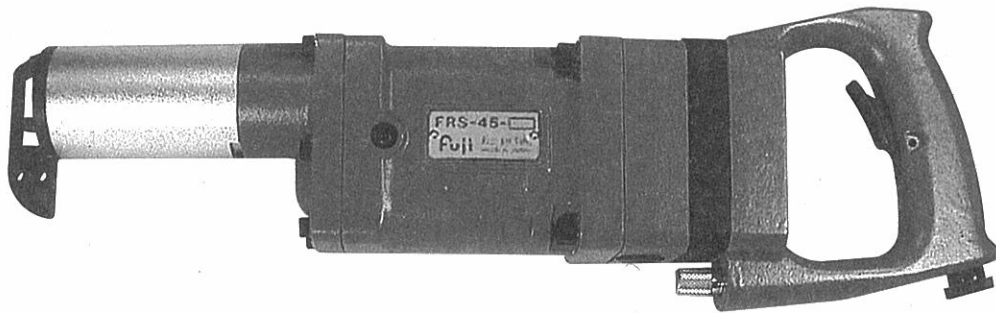




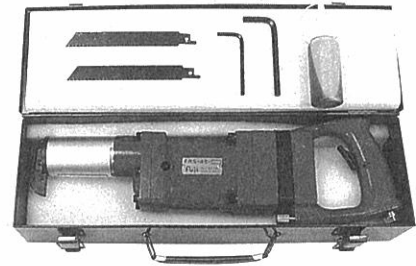
ユーザマニュアル

エアソー

型式：FRS-45



FRS-45



フルセット

主要諸元

型式	ストローク数	ストローク	全長	質量	空気消費量	ホース口金 ねじ寸法	ホース 呼び径
	Hz	mm	mm	kg	m ³ /min	in	mm
FRS-45	20	45	421	2.9	0.4	PT1/4	9.5

※主要諸元は空気圧力0.63MPa (6.3kgf/cm²)時の数値です。



注意：安全使用に関しては、「エアツールを安全に使用するための警告・注意」をご参照ください。

Fuji
Fuji Air Tools

不二空機株式会社

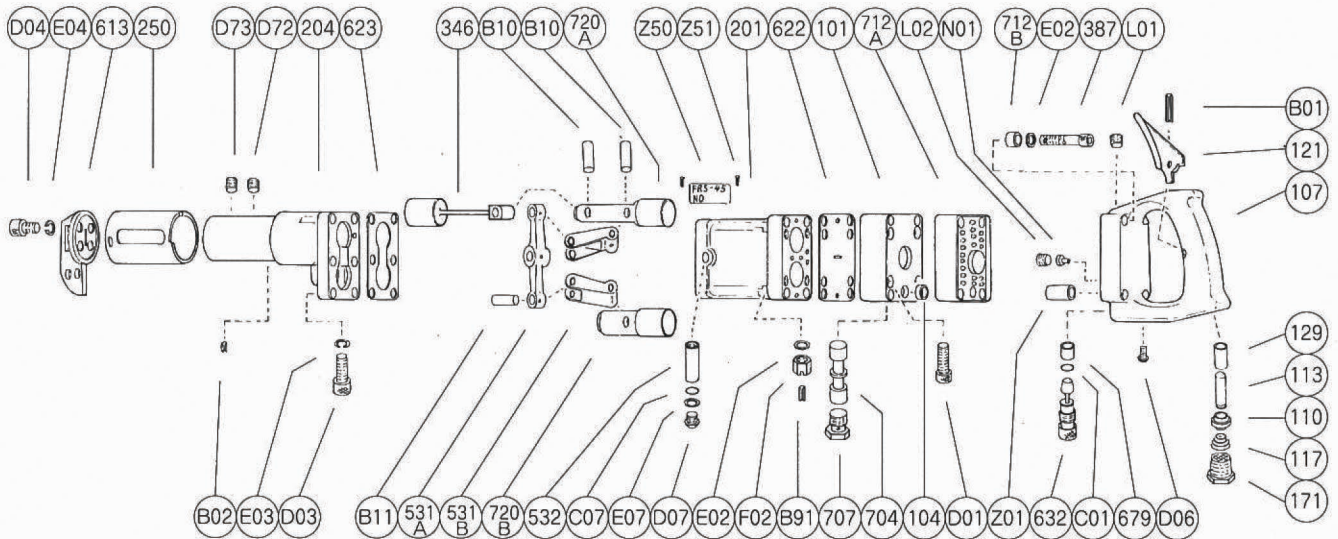
〒537-0003 大阪市東成区神路2丁目1番14号
☎(06) 6972-2331(代) FAX(06) 6972-2250

東京(営) ☎(03)3720-2101	大阪(営) ☎(06)6972-2331
埼玉(出) ☎(049)239-3012	大津(出) ☎(0749)24-9161
千葉(営) ☎(043)234-9327	兵庫(出) ☎(078)926-1001
小山(営) ☎(0285)23-2331	広島(営) ☎(082)294-2334
仙台(出) ☎(022)306-2737	四国(出) ☎(0877)49-9393
神奈川(営) ☎(0462)62-0491	岡山(出) ☎(086)552-3886
静岡(出) ☎(0537)62-1567	九州(営) ☎(0942)35-8501
名古屋(営) ☎(052)482-2234	

オーストラリア メキシコ ブラジル インド

部品表 型式: FRS-45

分解図



FRS-45

部品表

図番	部品番号	部品名	個数	図番	部品番号	部品名	個数
Ass'y No.	S-112002-00	ハンドルAss'y					
107	S-112107-00	ハンドル	1	622	S-112622-00	パッキン〈B〉	1
110	H-001110-02	給気弁	1	623	S-101623-00	パッキン〈C〉	1
113	H-063113-00	給気弁軸	1	704	S-101704-00	バルブ	1
117	D-001117-00	給気弁バネ	1	707	S-101707-00	バルブカバー	2
121	W-162121-00	給気弁レバー	1	712A	S-112712-00	ダンバ〈A〉	1
129	H-014129-00	給気弁軸ブッシュ	1	712B	S-112712-01	ダンバ〈B〉	4
171	IB-3020S0	インレットブッシュ	1	720A	S-101720-00	ピストン〈A〉	1
632	S-101632-00	調節弁	1	720B	S-101720-01	ピストン〈B〉	1
679	S-101679-00	調節弁ブッシュ	1	B02	SP-36	スプリングピン	1
B01	SP-316	スプリングピン	1	B10	GP-626GCH	グループドピン	3
C01	O-S6	"O" リング	1	B11	GP-612BCH	グループドピン	2
D06	CS-48B	六角穴付ボタンボルト	1	B91	SP-1.610	スプリングピン	4
L01	PL-1/4	プラグ	1	C07	O-P6	"O" リング	2
L02	PL-1/8	プラグ	1	D01	CS-530	キャップスクリュー	4
N01	GN-BIN#D26D	グリスニップル	1	D03	CS-522	キャップスクリュー	6
101	S-112101-00	本体蓋	1	D04	CS-412	キャップスクリュー	4
104	S-112104-00	ブッシュ	1	D07	CS-58B	六角穴付ボタンボルト	2
201	S-112201-00	本体	1	D72	SS-814C	セットスクリュー	1
204	S-112204-00	本体下蓋	1	D73	SS-812	セットスクリュー	1
250	S-101250-00	排気カバー	1	E02	PW-6K	平ワッシャ	8
346	S-101346-00	チャックボディ	1	E03	SW-5	スプリングワッシャ	6
387	S-112387-00	締め付けボルト	4	E04	SW-4	スプリングワッシャ	4
531A	S-101531-00	リンク〈A〉	1	E07	PW-5	平ワッシャ	2
531B	S-101531-01	リンク〈B〉	2	F02	SN-6(1)	溝付ナット	4
532	S-101532-00	リンク軸	1	Z01	IT-6827	インレットチューブ	1
613	S-101613-00	ガイド	1	Z50	NP-3007	銘板	1
				Z51	NPN-0X3.2	鋳	2

部品表について

図番内のAss'y No.とは…複数の部品が組み込まれた場合の部品番号を示します。
(太枠内の部品がAss'yの構成部品となります。)

部品ご要求の節は、型式、Ass'y No.もしくは部品番号と部品数をご指示ください。

■標準付属品

SAW-2018	…200×18山 鋸刃	1.
SAW-2024	…200×24山 鋸刃	1.
F-704	…4mm 六角レンチ	1.
F-706	…6mm 六角レンチ	1.
AO-30	…オイル(30cc)	1.
CASE-T432	…スチールケース	1.