



ユーザーマニュアル

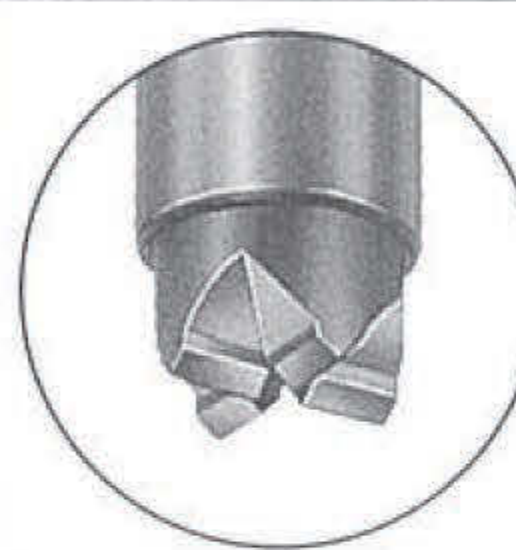
スケーリングハンマ

型式：FS-2A



FS-2A

オプション



チップ付きピストン

チップ付きピストンについては注文時に別途お問い合わせ下さい。

主要諸元

型式	シリンダ数	打撃数	ピストン径	ピストンストローク	全高	全長	質量	空気消費量(打撃時)	ホース口金ねじ寸法	ホース呼び径
		Hz	mm	mm	mm	mm	kg	Nm ³ /min	PT	mm
FS-2A	1	133	30	16	94	510	2.5	0.25	3/8"	9.5
FS-2AY	2	133	30	16	94	557	3.9	0.35	3/8"	9.5
FS-2AX	3	133	30	16	94	567	5.2	0.45	3/8"	9.5

※主要諸元は、空気圧力0.63MPa(6.3kgf/cm²)時の数値です。

⚠ 注意：安全使用に関しては、「エアーツールを安全に使用するための警告・注意」をご参照ください。



不二空機株式会社

〒537-0003 大阪市東成区神路2丁目1番14号
☎(06) 6972-2331(代) FAX(06) 6972-2250

東京(営) ☎ (03) 3720-2101	大阪(営) ☎ (06) 6972-2331
埼玉(出) ☎ (0492) 39-3012	滋賀(出) ☎ (0749) 24-9161
千葉(営) ☎ (043) 234-9327	広島(営) ☎ (082) 294-2334
小山(営) ☎ (0285) 23-2331	四国(出) ☎ (0877) 49-9393
神奈川(営) ☎ (0462) 62-0491	岡山(出) ☎ (086) 552-3886
静岡(出) ☎ (0550) 89-5936	九州(営) ☎ (0942) 35-8501
名古屋(営) ☎ (052) 482-2234	

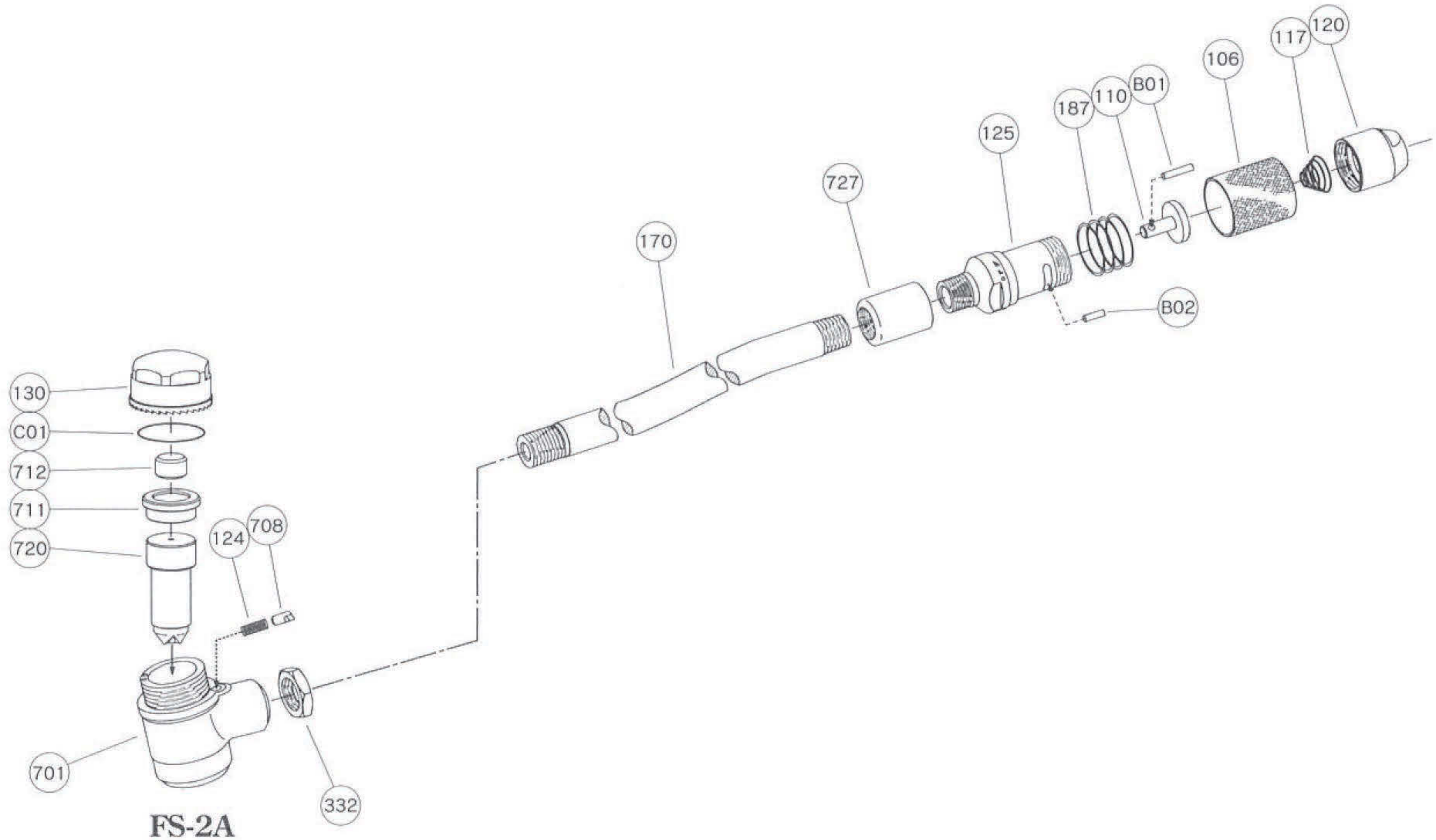
オーストラリア メキシコ ブラジル インド



レ
ン
チ
ク
ラ
イ
ン
タ
ト
リ
ル
チ
ッ
パ
ン
マ
モ
ー
タ
ノ
ト
ク
シ
ニ
キ
ス
イ
シ
ヨ
ウ
ビ
ン

部品表 型式: FS-2A

分解図



部品表

図番	部品番号	部品名	個数	図番	部品番号	部品名	個数
FS-2A				FS-2AY			
FS-2AX				FS-2AX			
CP No.	S-012004-01	給気軸 CR		FS-2AY			
106	G-082106-01	給気ハンドル	1	124 H-042124-00 ノックバネ 2			
110	G-044110-00	給気弁	1	130 H-042130-00 キャップ 2			
117	G-044117-00	給気弁バネ	1	170 H-021170-00 パイプ 1			
120	G-044120-A	給気弁蓋	1	332 H-021332-00 ロックナット 3			
125	S-012125-01	給気軸	1	649 H-042649-Y 接手 1			
187	A-011187-01	給気ハンドルバネ	1	701 H-042701-00 シリンダ 2			
B01	NR-420	ニードルローラ	1	708 H-042708-00 回り止め 2			
B02	NR-413	ニードルローラ	1	711 H-021711-00 シリンダ蓋 2			
FS-2A				FS-2AY			
124	H-042124-00	ノックバネ	1	712 H-042712-00 ダンパ 2			
130	H-042130-00	キャップ	1	720 H-042720-00 ピストン 2			
170	H-021170-00	パイプ	1	727 H-021727-00 ソケット接手 1			
332	H-021332-00	ロックナット	1	C01 O-S40 "O" リング 2			
701	H-042701-00	シリンダ	1	FS-2AX			
708	H-042708-00	回り止め	1	124 H-042124-00 ノックバネ 3			
711	H-021711-00	シリンダ蓋	1	130 H-042130-00 キャップ 3			
712	H-042712-00	ダンパ	1	170 H-021170-00 パイプ 1			
720	H-042720-00	ピストン	1	332 H-021332-00 ロックナット 4			
727	H-021727-00	ソケット接手	1	649 H-042649-X 接手 1			
C01	O-S40	"O" リング	1	701 H-042701-00 シリンダ 3			
オプション				708 H-042708-00 回り止め 3			
720	H-042720-C	ピストン(チップ付)	1	711 H-021711-00 シリンダ蓋 3			

部品表について

- 図番内のCP No.とは……複数の部品が組み込まれた場合の部品番号を示します。
(太枠内の部品がCPの構成部品となります。)
- 部品ご要求の節は、型式、CP No.もしくは部品番号と部品数をご指示ください。