

Fuji ユーザマニュアル

—— ストレートグラインダ ——

型 式 : FG-5HL-1, -1A, -2, -2A



FG-5HL-1, -2




FG-5HL-1A, -2A

主要諸元

型 式	といし寸法 (外径×厚×孔径)	といし最高 使用周速度	回転速度 (無負荷時)	といし軸 ねじ寸法	全 長	質 量	最大空気消費量	ホース口金 ねじ寸法	ホース 呼び径
	mm	m/min	min ⁻¹	in	mm	kg	m ³ /min		mm
FG-5HL-1 (-1A)	75×19×12.7	3,000	12,000	W1/2-12	953	5.3 (5.0)	1.00	PT 3/8	12.7
FG-5HL-2 (-2A)	100×19×12.7	3,000	9,000	W1/2-12	953	5.3 (5.0)	1.00	PT 3/8	12.7

※FG-5HL-1A, -2Aには、といしカバーを装着しておりませんので、外面研削作業には使用しないでください。
※主要諸元は、空気圧力0.63MPa (6.3kgf/cm²) 時の数値です。

 注意：安全使用に関しては、「エアツールを安全に使用するための警告・注意」をご参照ください。

Fuji 不二空機株式会社

〒537-0003 大阪市東成区神路2丁目1番14号

お問い合わせ (0120) 72-5522 ☎ (06) 6972-2331
フリーダイヤル Sales.Fuji@fujitools.com

首都圏 (営) FAX (045) 595-9931 大 阪 (営) FAX (06) 6972-2250
千 葉 (営) FAX (0438) 30-7738 兵 庫 (出) FAX (078) 926-0500
北関東 (営) FAX (0285) 23-2633 広 島 (営) FAX (082) 294-0415
仙 台 (出) FAX (022) 771-5173 四 国 (出) FAX (0877) 49-9306
名古屋 (営) FAX (0561) 56-1262 九 州 (営) FAX (0942) 35-6668

オーストラリア メキシコ ブラジル

レ
ン
チ

グ
ラ
イ
ン
ダ

ドリル／タッパ

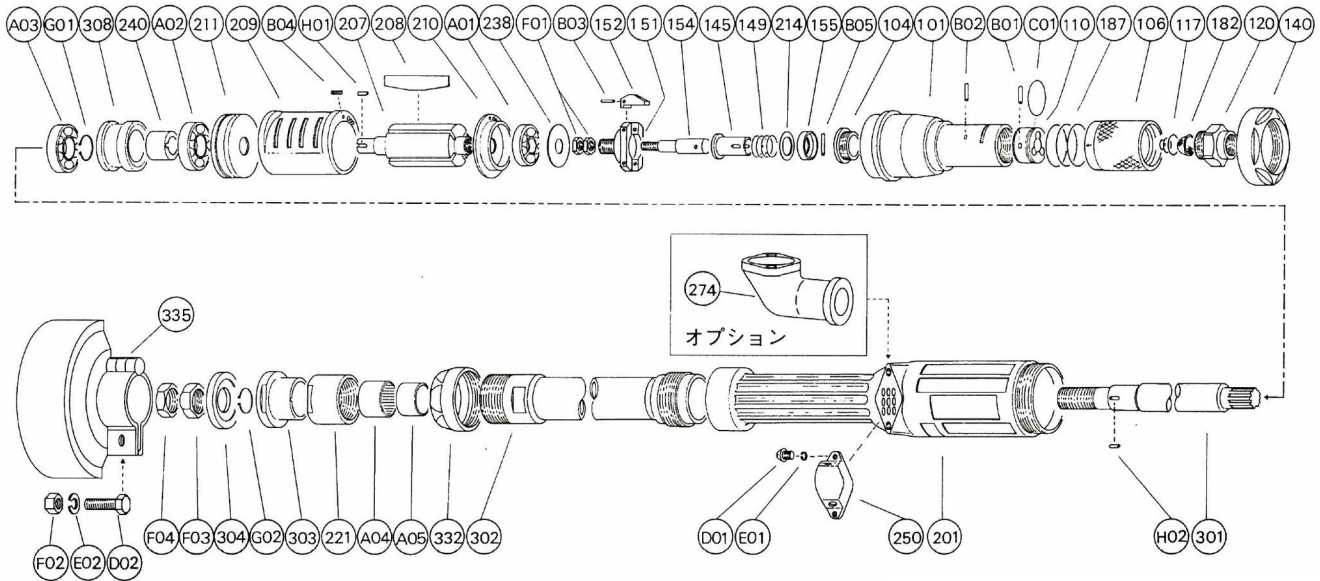
チップ／ハンマ

モータ／トクシユキ

スイショウヒン

型式：FG-5HL-1, -1A, -2, -2A

分解図



FG-5HL-1, -1A, -2, -2A

部品表

図番	部品番号	部品名	個数	図番	部品番号	部品名	個数
FG-5HL-1, -1A FG-5HL-2, -2A							
Ass'y No.	A-086001-00	本体蓋 Ass'y		302	G-155302-00	といし軸ケース	1
101	A-086101-00	本体蓋	1	303	G-170303-06	といし受	1
104	A-065104-02	ブッシュ	1	304	G-170304-05	といし押え	1
106	A-086106-00	給気ハンドル	1	308	G-152308-00	スペーサ	1
110	A-086110-00	給気弁	1	332	G-155332-00	ロックナット	1
117	A-086117-00	給気弁バネ	1	335	G-155335-01	といしカバー	1
120	A-086120-00	給気弁蓋	1	(D02)	HS-625	六角ボルト	1
182	A-086182-00	ストレーナ	1	(E02)	SW-6	スプリングワッシャ	1
187	A-086187-00	給気ハンドルバネ	1	(F02)	N-6	ナット	1
B01	NR-415	ニードルローラ	1	A01	BB-6001	ボールベアリング	1
B02	NR-413	ニードルローラ	1	A02	BB-6301	ボールベアリング	1
C01	O-S20	“O” リング	1	A03	BB-6202	ボールベアリング	1
Ass'y No.	A-065010-03	重量台 Ass'y		A04	NB-HK2020	ニードルベアリング	1
151	A-065151-00	調速器重量台	1	A05	IR-172020.5	インナーレース	1
152	A-010152-00	調速器重量	2	B05	NR-211.8	ニードルローラ	1
154	A-108154-00	調速器軸	1	F03	N-W1/2	ナット	1
B03	GP-2.516GCH	グランドドビン	2	F04	N-W1/2 (3)	ナット	1
F01	N-3	ナット	2	G01	SR-S15	スナップリング	1
140	G-152140-00	袋ナット	1	G02	SR-E12	スナップリング	1
145	A-065145-00	調速弁	1	H01	K-4410F	キー	1
149	G-171149-00	調速弁バネ	1	H02	K-4410	キー	1
155	A-065155-00	調速弁バネ受	1	FG-5HL-2			
201	G-155201-00	本体	1	149	G-063149-00	調速弁バネ	1
207	A-108207-00	ロータ	1	335	G-155335-00	といしカバー	1
208	A-108208-00	ブレード	4	(D02)	HS-625	六角ボルト	1
209	A-108209-00	気筒	1	(E02)	SW-6	スプリングワッシャ	1
(B04)	SP-38	スプリングピン	1	(F02)	N-6	ナット	1
210	A-108210-00	気筒上蓋	1	FG-5HL-1A			
211	A-108211-00	気筒下蓋	1	301	G-155301-00	といし軸	1
214	A-065214-00	調整座金 (T=0.2)	1	303	G-182303-01	といし受	1
214	A-065214-01	調整座金 (T=0.3)	1	304	G-182304-00	といし押え	1
214	A-065214-02	調整座金 (T=0.5)	1	FG-5HL-2A			
221	G-155221-00	軸受蓋	1	149	G-063149-00	調速弁バネ	1
238	A-108238-00	ベアリングカバー (B)	1	301	G-155301-00	といし軸	1
240	G-152240-00	カップリング	1	303	G-182303-03	といし受	1
250	G-152250-00	排気カバー	1	304	G-182304-01	といし押え	1
(D01)	CS-510B	六角穴付きボタンスボルト	2	*FG-5HL-1A, -2Aの部品には部品番号(335)(D02)(E02)(F02)は不要です。			
(E01)	SW-5	スプリングワッシャ	2	オプション			
301	G-155301-03	といし軸	1	後方排気型排気ホース接手			
				274	G-152274-00	排気ホース接手	1

部品表について

- 図番内のAss'y No.とは……複数の部品が組み込まれた場合の部品番号を示します。
(太枠内の部品がAss'yの構成部品となります。)
- 図番内の209, 250, 335の部品には下記の()内の部品が付属されます。
- 部品ご要求の節は、型式、Ass'y No.、もしくは部品番号と部品数ご指示ください。

標準付属品

- FG-5HL-1, -2 : F-112……32mm 片口スパナ 1.
- FG-5HL-1A : F-124……46mm 片口スパナ 1.
- FG-5HL-2A : F-127……60mm 片口スパナ 1.