

Fuji ユーザマニュアル

レ
ン
チ

グ
ラ
イ
ン
ダ

ド
リ
ル
／
タ
ッ
パ

チ
ッ
パ
／
ハ
ン
マ

モ
ー
タ
／
ト
ク
シ
ユ
キ

ス
イ
シ
ョ
ウ
ビ
ン

低速グラインダ

型式：FG-3VX-1F, -2F, -3F



FG-3VX-1F



FG-3VX-2F, -3F

主要諸元

型 式	無 負 荷	コ	と	全	重	空	ホ	ホ
	回 転 数	レ ッ ト	い し 軸	長	量	気 消 費 量	ー ス 口 金	ー ス 径
	最高rpm	寸 法	ね じ 寸 法	約mm	約kg	(最大出力時)	ね じ 寸 法	呼 び 径
		mm	W			約Nm ³ /min	PT	mm
FG-3VX-1F	7,600	6	—	331	1.4	0.45	1/4	9.5
FG-3VX-2F	9,500	—	3/8-16	316	1.4	0.47	1/4	9.5
FG-3VX-3F	7,600	—	3/8-16	316	1.4	0.45	1/4	9.5

※主要諸元は空気圧力0.63MPa (6.3kgf/cm²) 時の数値です。



注意：安全使用に関しては、「エアツールを安全に使用するための警告・注意」をご参照ください。

Fuji 不二空機株式会社

〒537-0003 大阪市東成区神路2丁目1番14号

お問い合わせ (0120) 72-5522 ☎(06) 6972-2331
フリーダイヤル ☒ Sales.Fuji@fujitools.com

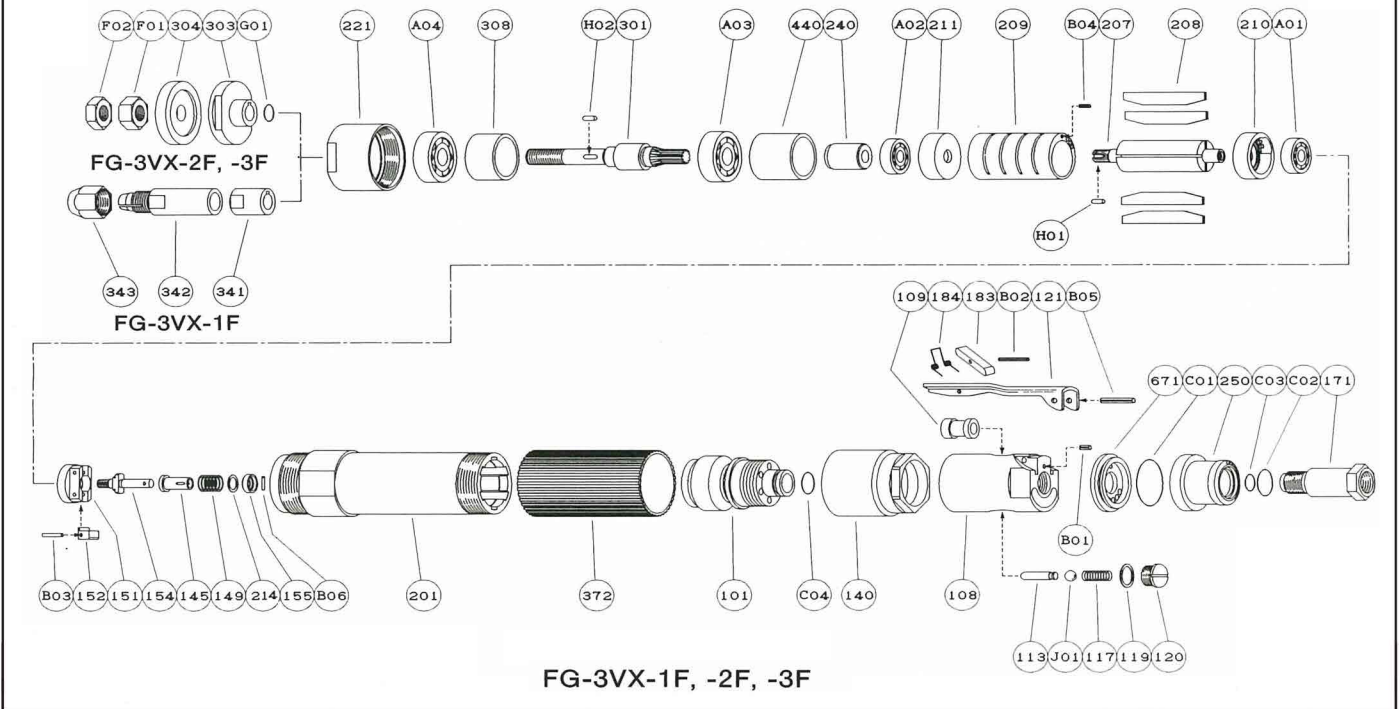
首都圏(営) FAX (045) 595-9931 大 阪 (営) FAX (06) 6972-2250
千 葉 (営) FAX (0438) 30-7738 兵 庫 (出) FAX (078) 915-8108
北関東(営) FAX (0285) 23-2633 広 島 (営) FAX (082) 294-0415
仙 台 (出) FAX (022) 771-5173 四 国 (出) FAX (0877) 49-9306
名古屋(営) FAX (0561) 56-1262 九 州 (営) FAX (0942) 35-6668

オーストラリア メキシコ ブラジル

品質向上のため、予告なく改良することがあります。

型 式 : FG-3VX-1F, -2F, -3F

分解図



部品表

図番	部品番号	部品名	個数
FG-3VX-1F, -2F, -3F			
CP No.	G-209003-00	給気弁体 CP	
108	G-209003-50	給気弁体	1
(109)	G-144109-00	給気弁ブッシュ	1
113	G-144113-00	給気弁軸	1
117	D-021117-00	給気弁バネ	1
119	D-021119-00	給気弁蓋パッキン	1
120	D-021120-00	給気弁蓋	1
171	W-100171-00	ホース接手	1
250	G-209250-00	排気カバー	1
671	G-209671-00	排気カバー接手	1
B01	SP-2.56	スプリングピン	1
C01	O-S28	"O" リング	1
C02	O-S16	"O" リング	1
C03	O-S10	"O" リング	1
J01	B-5/16U	ウレタンボール	1
CP No.	A-122019-01	ロックレバー CP	
121	A-122121-00	給気弁レバー	1
183	G-144183-02	ロックキー	1
184	G-144184-00	ロックバネ	1
B02	SP-218	スプリングピン	1
CP No.	G-197010-00	重量台 CP	
151	A-124151-00	調速器重量台	1
152	G-197152-00	調速器重量	2
154	A-124154-00	調速器軸	1
B03	GP-212GCH	グループドピン	2
101	G-209101-00	本体蓋	1
140	G-209140-00	袋ナット	1
145	A-066145-00	調速弁	1
149	G-197149-00	調速弁バネ (FG-3VX-1F,-3F)	1
149	G-198149-00	調速弁バネ (FG-3VX-2F)	1
155	A-066155-00	調速弁バネ受	1
201	G-209201-00	本体	1
207	A-124207-00	ロータ	1

部品表について

- 図番内のCP No.とは……複数の部品が組み込まれた場合の部品番号を示します。
(太枠内の部品がCPの構成部品となります。)
- 図番内の108, 209の部品には下記の()内の部品が付属されます。
- 部品ご要求の節は、型式、CP No. もしくは部品番号と部品数をご指示ください。

図番	部品番号	部品名	個数
208	A-124208-00	ブレード	4
209	A-124209-00	気筒	1
(B04)	SP-26	スプリングピン	1
210	A-124210-00	気筒上蓋	1
211	A-124211-00	気筒下蓋	1
214	A-066214-00	調整座金 <T=0.2>	1
214	A-066214-01	調整座金 <T=0.3>	1
214	A-066214-02	調整座金 <T=0.1>	1
214	A-066214-03	調整座金 <T=0.5>	1
221	G-209221-00	軸受蓋	1
240	G-197240-00	カップリング	1
301	G-197301-00	といし軸	1
308	G-197308-00	スパーサ	1
341	G-161341-00	チャック受	1
342	G-017342-00	コレット <6mm>	1
343	G-162343-00	コレットナット	1
372	G-209372-00	保護カバー	1
440	G-163440-00	リング	1
A01	BB-608MN	ボールベアリング	1
A02	BB-608	ボールベアリング	1
A03	BB-6001	ボールベアリング	1
A04	BB-6001	ボールベアリング	1
B05	SP-320	スプリングピン	1
B06	NR-1.58.8	ニードルローラ	1
C04	O-S12	"O" リング	1
H01	K-2.52.57F	キー	1
H02	K-338	キー	1
FG-3VX-2F, -3F			
301	G-198301-00	といし軸	1
303	G-198303-00	といし受	1
304	G-170304-00	といし押え	1
F01	N-W3/8	ナット	1
F02	N-W3/8(3)	ナット	1
G01	SR-SA10	スナッピング	1

- 標準付属品 : EH-50A 排気ホース 1
IH-8B 給気ホース 1
- FG-3VX-1F ……F-105 14mm 片口スパナ 1
- FG-3VX-2F,-3F ……F-112 32mm 片口スパナ 1