

## インパクトレンチ

型 式 : FW-8SH-2 & FW-8SCH-2



FW-8SH-2



FW-8SCH-2

### 主要諸元

型 式	ボルトサイズ	ソケット部 四角寸法	トルク範囲	最大トルク	無負荷回転数	軸芯より 外側まで	全 長 (ソケット無)	質 量 (ソケット無)	空気消費量 (負荷時)	給気口 ねじ寸法	ホース 呼び径
	mm	mm	N・m	N・m	min <sup>-1</sup>	mm	mm	kg	m <sup>3</sup> /min		mm
FW-8SH-2	M10	12.7	40~60	75	8,000	27	306	1.7	0.4	Rc 1/4	9.5
FW-8SCH-2	M10	12.7	30~50	60	7,500	22	354	2.7	0.4	Rc 1/4	9.5

※主要諸元は空気圧力0.63MPa (6.3kgf/cm<sup>2</sup>) 時の数値です。

⚠ 注意：安全使用に関しては、「エアツールを安全に使用するための警告・注意」をご参照ください。

## Fuji 不二空機株式会社

〒537-0003 大阪市東成区神路2丁目1番14号

お問い合わせ (0120) 72-5522 ☎ (06) 6972-2331  
フリーダイヤル Sales.Fuji@fujitools.com

首都圏 (営) FAX (045) 595-9931	大 阪 (営) FAX (06) 6972-2250
千 葉 (営) FAX (0438) 30-7738	兵 庫 (出) FAX (078) 926-0500
北関東 (営) FAX (0285) 23-2633	広 島 (営) FAX (082) 294-0415
仙 台 (出) FAX (022) 771-5173	四 国 (出) FAX (0877) 49-9306
名古屋 (営) FAX (0561) 56-1262	九 州 (営) FAX (0942) 35-6668

オーストラリア  メキシコ  ブラジル

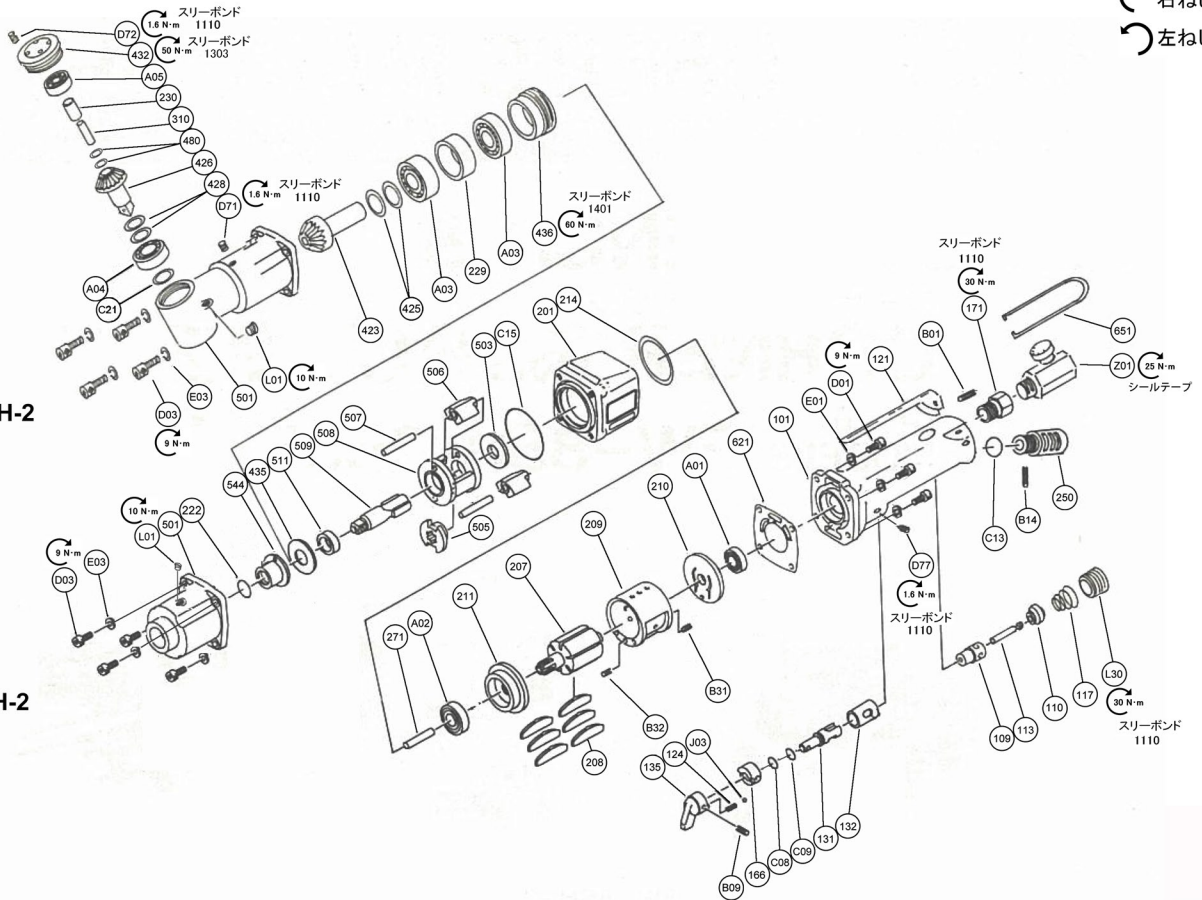
# 型 式 : FW-8SH-2 & FW-8SCH-2

## 分解図



FW-8SCH-2

FW-8SH-2



## 部品表

図番	部品番号	部品名	個数	図番	部品番号	部品名	個数	図番	部品番号	部品名	個数
FW-8SH-2,FW-8SCH-2				FW-8SCH-2				下記の部品はFW-8SCH-2専用です			
—	W-240001-01	本体蓋 Ass'y	1	211	W-225211-00	気筒下蓋	1	229	W-249229-00	ベアリングスペーサ	1
101	W-240001-51	本体蓋 セミ Ass'y	1	214	W-133214-00	調整座金	1	230	W-249230-00	ベアリングスペーサ(B)	1
(109)	G-028109-00	給気弁プシュ	1	222	W-225222-00	フェルトリング (FW-8SH-2)	1	310	W-249310-00	スピンドルアーバ	1
132	W-181132-00	切換弁プシュ	1	250	W-140250-00	排気カバー	1	423	W-249423-00	ベベルピニオン	1
117	G-105117-00	給気弁ばね	1	271	W-225271-00	ロータビン	1	425	W-051425-01	ベベルピニオン座金	2
121	W-175121-00	給気弁レバー	1	435	W-225435-00	スラスト座金	1	426	W-249426-00	ベベルギヤ < P >	1
124	G-005124-00	ロックばね	1	501	W-225501-01	ハンマ室 (FW-8SH-2)	1	428	W-051428-00	ベベルギヤ座金	2
131	W-181131-00	切換弁	1	506	W-249501-00	ハンマ室 (FW-8SCH-2)	1	432	W-249432-00	歯車室蓋	1
135	W-188135-00	切換弁レバー	1	503	W-027503-00	スペーサ(B)	1	480	W-249480-00	スラスト座金(B)	2
166	W-181166-00	切換弁蓋	1	505	W-225505-00	カム	1	A03	BB-6905	ボールベアリング	2
171	IB-3020S0	ホース接手	1	506	W-225506-00	ハンマ	2	A04	BB-EE5	ボールベアリング	1
B01	SP-325	スプリングピン	1	507	W-225507-00	ハンマピン	2	A05	BB-608	ボールベアリング	1
B09	SP-318	スプリングピン	1	507	W-225508-00	ハンマ棒	1	C21	O-P16	"O"リング	1
C08	O-P8	"O"リング	1	509	W-225509-00	アンビル < P >	1	D71	SS-45K	止めねじ	1
C09	O-S15	"O"リング	1	544	W225544-00	ハンマ室プシュ	1	D72	SS-48	止めねじ	1
D77	SS-410D	止めねじ	1	511	W-225511-00	ハンマ棒プシュ	1				
J03	B-3	ボール	1	621	W-240621-00	パッキン(A)	1				
L30	PL-3/8	プラグ	1	651	W-106651-00	ハンガ(ホリゾントル)	1				
—	G-028008-00	給気弁軸 Ass'y	1	A01	BB-EE3	ボールベアリング	1				
110	H-001110-02	給気弁	1	A02	BB-EE4	ボールベアリング	1				
113	G-028113-00	給気弁軸	1	B14	SP-332	スプリングピン	1				
201	W-240201-00	本体	1	C13	O-S14	"O"リング	1				
207	W-225207-00	ロータ	1	C15	O-S50	"O"リング	1				
208	W-027208-00	ブレード	6	D01	CS-520	六角穴付ボルト	4				
209	W-225209-00	気筒	1	D03	CS-520	六角穴付ボルト	4				
B31	SP-312	スプリングピン	1	E01	SW-5	スプリングピンワッシャ	4				
B32	SP-36	スプリングピン	1	E03	SW-5	スプリングピンワッシャ	4				
210	W-225210-00	気筒上蓋	1	L01	PL-1/8	プラグ	1				
				Z01	W-17	レギュレータ < PT >	1				

- 網掛けの枠で表示されている部品番号は、太枠内の部品で構成されています。
- 図番内の101の部品には( )内の部品が付属されます。
- 部品をご注文の際には、型式、部品番号と部品数をご指示ください。