

Fuji ユーザマニュアル

—— コーナインパクトレンチ —— 型 式 : FW-6SCX-6



FW-6SCX-6

主要諸元

型 式	ハンマ 機 構	能 力 ボルト径 (参考)		無負荷 回転数 (約)	軸心より 外側まで (約)		ソケット部 四角寸法		全 長 (約)		重 量 (約)		空気消費量 負荷時 (約)		ホ ー ス 内 径	
		mm	in		mm	in	mm	in	mm	in	kg	lb	m ³ /min	ft ³ /min	mm	in
FW-6SCX-6	2ハンマ	6	¼	8,000	17.5	⅞	9.5	⅜	261	10¼	1.6	3.5	0.30	10.6	9.5	⅜

○ ホースロ金ねじ寸法はPT ¼です。

※主要諸元は空気圧力0.63MPa (6.3kgf/cm²) 時の数値です。

⚠ 注意：安全使用に関しては、「エアツールを安全に使用するための警告・注意」をご参照ください。

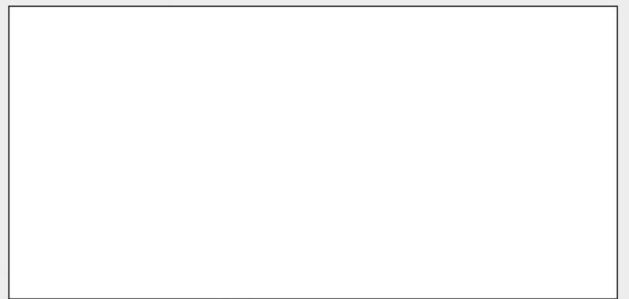
Fuji 不二空機株式会社

〒537-0003 大阪市東成区神路2丁目1番14号

お問い合わせ (0120) 72-5522 ☎ (06) 6972-2331
フリーダイヤル Sales.Fuji@fujitools.com

首都圏 (営) FAX (045) 595-9931 大 阪 (営) FAX (06) 6972-2250
千 葉 (営) FAX (0438) 30-7738 兵 庫 (出) FAX (078) 915-8108
北関東 (営) FAX (0285) 23-2633 広 島 (営) FAX (082) 294-0415
仙 台 (出) FAX (022) 771-5173 四 国 (出) FAX (0877) 49-9306
名古屋 (営) FAX (052) 211-7166 九 州 (営) FAX (0942) 35-6668

オーストラリア メキシコ ブラジル



品質向上のため、予告なく改良することがあります。

レ
ン
チ

グ
ラ
イ
ン
ダ

ド
リ
ル
／
タ
ッ
パ

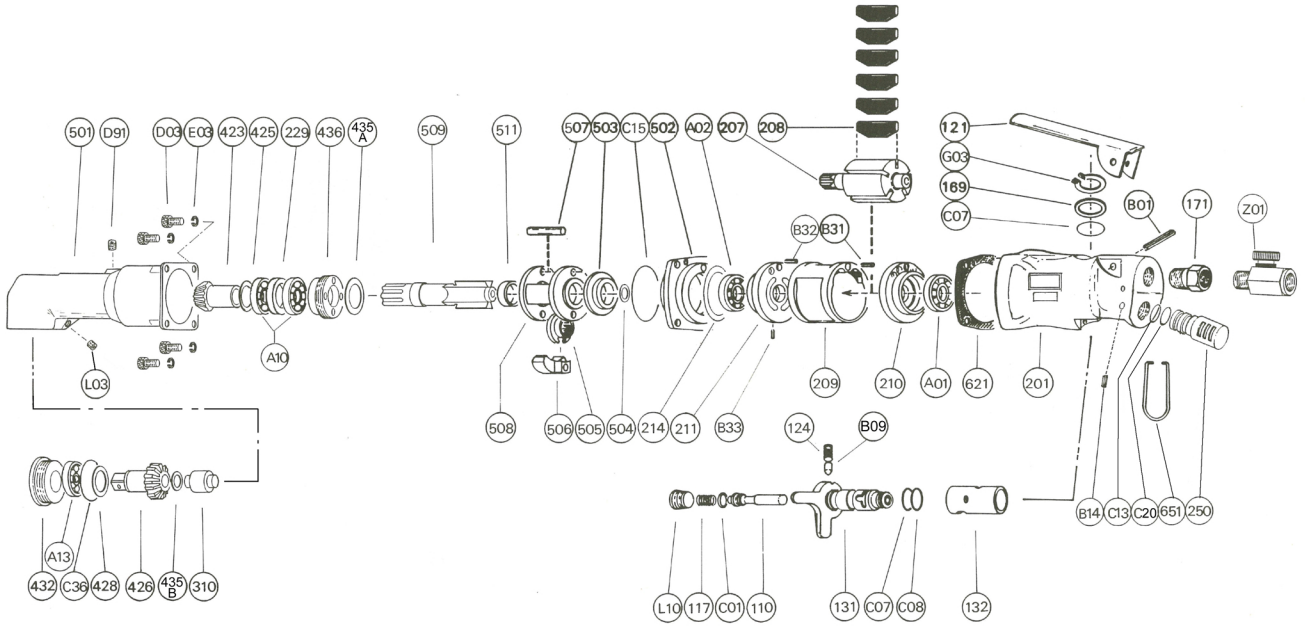
チ
ッ
パ
／
ハンマ

モ
ー
タ
／
トクシユキ

ス
イ
シ
ヨ
ウ
ヒ
ン

型式 : FW-6SCX-6

分解図



FW-6SCX-6

部品表

図番	部品番号	部品名	個数
—	W-175006-01	本体Ass'y	
201	W-175201-01	本体	1
(132)	W-002132-00	切換弁プッシュ	1
110	W-029110-A	給気弁	1
117	W-002117-00	給気弁ばね	1
121	W-175121-00	給気弁レバー	1
124	G-005124-00	ノックばね	1
131	W-002131-00	切換弁	1
169	W-002169-00	切換弁座金	1
171	IB-3020S0	インレットブッシュ	1
B09	NR-35FR	ニードルローラ	1
B01	SP-325	スプリングピン	1
C07	O-P10	“O”リング	2
C08	O-S10	“O”リング	1
G03	SR-S9	スナップリング	1
C01	O-P3	“O”リング	1
L10	PL-1/8	プラグ	1
207	W-172207-00	ロータ	1
208	W-025208-00	ブレード	6
209	W-025209-00	気筒	1
(B31)	SP-2.58	スプリングピン	1
(B32)	SP-2.58	スプリングピン	1
210	W-025210-00	気筒上蓋	1
211	W-175211-00	気筒下蓋	1
(B33)	SP-1.56	スプリングピン	1
214	W-162214-00	調整座金	1
229	W-177229-00	ベアリングスペーサ	1
250	W-252250-00	排気カバー	1
310	W-177310-00	スピンドルアーバ	1

- 網掛けの枠で表示されている部品番号は、太枠内の部品で構成されています。
- 図番内の209,211の部品には()内の部品が付属されます。
- 部品をご注文の際には、型式、部品番号と部品数をご指示ください。

図番	部品番号	部品名	個数
423	W-050423-00	ベベルピニオン	1
425	W-177425-00	ベベルピニオン座金	1
426	W-177426-00	ベベルギヤ	1
428	W-177428-00	ベベルギヤ座金	2
432	W-177432-01	歯車室蓋	1
435A	W-050435-00	スラスト座金	1
435B	D-021435-00	スラスト座金	1
436	W-177436-00	ベアリング押え	1
501	W-177501-00	ハンマ室	1
502	W-175502-00	ハンマ室蓋	1
503	W-025503-00	スペーサ(B)	1
504	W-025504-00	スペーサ(C)	1
505	W-176505-00	カム	1
506	W-176506-03	ハンマ	2
507	W-025507-00	ハンマピン	2
508	W-026508-02	ハンマ枠	1
509	W-177509-01	アンビル	1
511	W-025511-00	ハンマ枠プッシュ	1
621	W-175621-00	パッキン(A)	1
651	W-070651-00	ハンガ(ホリゾンタル)	1
A01	BB-EE3	ボールベアリング	1
A02	BB-EE3	ボールベアリング	1
A10	BB-6902T2	ボールベアリング	2
A13	BB-6901	ボールベアリング	1
B14	SP-325	スプリングピン	1
C13	O-S14	“O”リング	1
C15	O-S38	“O”リング	1
C20	O-S15	“O”リング	1
C36	O-S28	“O”リング	1
D03	CS-522	キャップスクリュー	4
D91	SS-45K	セットスクリュー	1
E03	SW-5	スプリングワッシャ	4
L03	PL-1/8	プラグ	1
Z01	W-17	レギュレータ	1