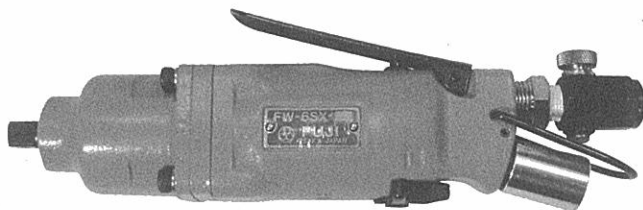




ユーザマニュアル

インパクトレンチ & ドライバ

型 式 : FW-6SX-5, -6 & FW-6SXD-6, -60



FW-6SX-5, -6



FW-6SXD-6, -60

(ビット寸法)

	FW-6SXD-6	FW-6SXD-60
	A : 9.5mm	A : 13mm
	B : 12mm	B : 16mm

主要諸元

型 式	ハンマ機構	能 力 (ボルト径)	推奨トルク		最大トルク	無 負 荷 回 転 数	ソケット部 四角寸法	ビット部 六角寸法	全 長	質 量	空気消費量 (負荷時)	給 気 口 ね じ 寸 法	ホ ー ス 内 径
		mm	N・m	kgf・m	N・m	min ⁻¹	mm	mm	mm	kg	m ³ /min	in	mm
FW-6SX-5	1ハンマ	6	11~23	1.1~2.3	30	10,000	9.5	—	223	1.1	0.3	PT 1/4	9.5
FW-6SX-6	2ハンマ	6	10~18	1.0~1.8	25	10,000	9.5	—	224	1.1	0.3	PT 1/4	9.5
FW-6SXD-6	2ハンマ	6	10~18	1.0~1.8	25	10,000	—	6.35	235	1.1	0.3	PT 1/4	9.5
FW-6SXD-60	2ハンマ	6	10~18	1.0~1.8	25	10,000	—	6.35	235	1.1	0.3	PT 1/4	9.5

*主要諸元は空気圧力0.63MPa (6.3kgf/cm²) 時の数値です。



注意:安全使用に関しては、「エアツールを安全に使用するための警告・注意」をご参照ください。

Fuji
Fuji Air Tools

不二空機株式会社

〒537-0003 大阪市東成区神路2丁目1番14号

☎(06) 6972-2331 (代) FAX(06) 6972-2250

東 京 (営) ☎ (03) 3720-2101	大 阪 (営) ☎ (06) 6972-2331
埼 玉 (出) ☎ (048) 778-6545	滋 賀 (出) ☎ (0749) 24-9161
千 葉 (営) ☎ (0438) 30-7735	兵 庫 (出) ☎ (078) 926-1001
小 山 (営) ☎ (0285) 23-2331	広 島 (営) ☎ (082) 294-2334
仙 台 (出) ☎ (022) 306-2737	四 国 (出) ☎ (0877) 49-9393
神 奈 川 (営) ☎ (046) 201-0960	岡 山 (出) ☎ (086) 552-3886
静 岡 (出) ☎ (0537) 62-6207	九 州 (営) ☎ (0942) 35-8501
名 古 屋 (営) ☎ (052) 482-2234	

オーストラリア メキシコ ブラジル インド

品質向上のため、予告なく改造することがあります。



このマニュアルは再生紙を使用しています。

レ
ン
チ

グ
ラ
イ
ン
ダ

ド
リ
ル
／
タ
ッ
パ

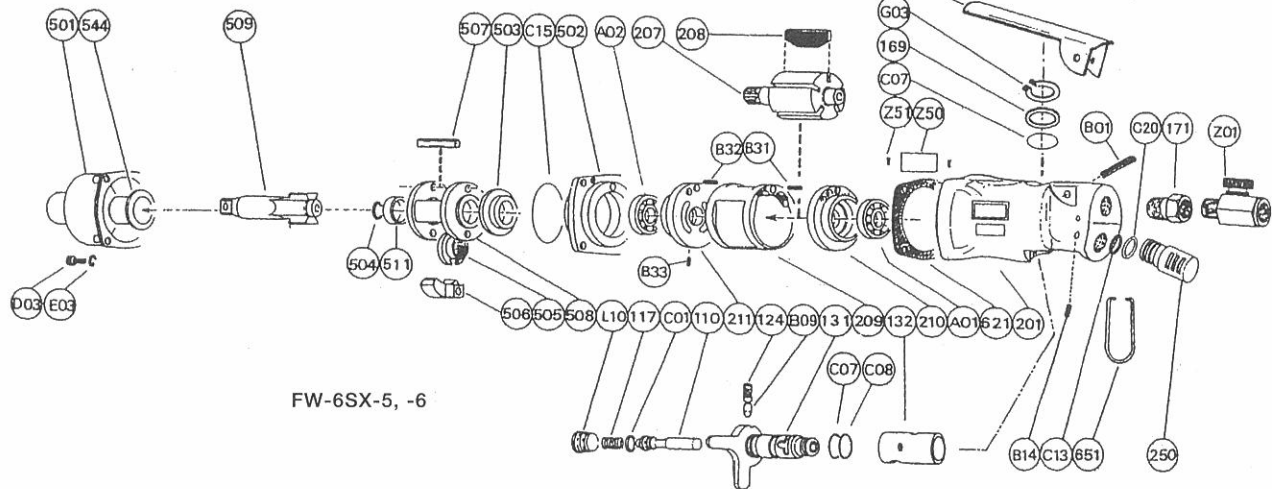
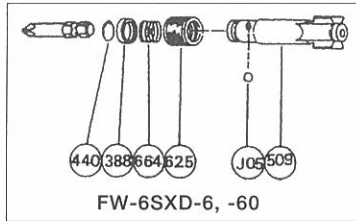
チ
ッ
パ
／
ハ
ン
マ

モ
ー
タ
／
ト
ク
シ
ユ
キ

ス
イ
シ
ョ
ウ
ヒ
ン

型式：FW-6SX-5,-6 & FW-6SXD-6, -60

分解図



部品表

図番	部品番号	部品名	個数
FW-6SX-5			
—	W-175006-01	本体 Ass'y	
110	W-029110-A	給気弁	1
117	W-002117-00	給気弁ばね	1
121	W-175121-00	給気弁レバー	1
124	G-005124-00	ノックばね	1
131	W-002131-00	切換弁	1
169	W-002169-00	切換弁座金	1
171	IB-3020S0	インレットブッシュ	1
201	W-175201-01	本体	1
(132)	W-002132-00	切換弁ブッシュ	1
B01	SP-325	スプリングピン	1
B09	NR-35FR	ニードルローラ	1
C01	O-P3	“O”リング	1
C07	O-P10	“O”リング	2
C08	O-S10	“O”リング	1
G03	SR-S9	スナップリング	1
L10	PL-1/8	プラグ	1
FW-176013-00			
—	W-176013-00	ハンマ室 Ass'y	
501	W-176501-00	ハンマ室	1
544	W-025544-00	ハンマ室ブッシュ	1
207	W-172207-00	ロータ	1
208	W-025208-00	ブレード	6
209	W-025209-00	気筒	1
210	W-025210-00	気筒上蓋	1
211	W-175211-00	気筒下蓋	1
250	W-252250-00	排気カバー	1
502	W-175502-00	ハンマ室蓋	1
503	W-025503-00	スパーサ (B)	1
504	W-025504-00	スパーサ (C)	1
505	W-172505-00	カム	1
506	W-176506-03	ハンマ	1
507	W-025507-00	ハンマピン	1
508	W-025508-A	ハンマ枠	1
509	W-176509-04	アンビル	1
511	W-025511-00	ハンマ枠ブッシュ	1
621	W-175621-00	パッキン (A)	1

図番	部品番号	部品名	個数
651	W-070651-00	ハンガ(水平)	1
A01	BB-EE3	ボールベアリング	1
A02	BB-EE3	ボールベアリング	1
B14	SP-325	スプリングピン	1
B31	SP-2.58	スプリングピン	1
B32	SP-2.58	スプリングピン	1
B33	SP-1.56	スプリングピン	1
C13	O-S14	“O”リング	1
C15	O-S38	“O”リング	1
C20	O-S15	“O”リング	1
D03	CS-525	六角穴付ボルト	4
E03	SW-5	スプリング座金	4
Z01	W-17	レギュレータ	1
Z50	NP-1028	銘板	1
Z51	NPN-0X3.2	鉄	2
下記の部品以外は、FW-6SX-5と共通です。			
FW-6SX-6			
505	W-176505-00	カム	1
506	W-176506-03	ハンマ	2
507	W-025507-00	ハンマピン	2
508	W-026508-02	ハンマ枠	1
509	W-176509-00	アンビル	1
FW-6SXD-6, -60			
388	W-305388-00	スプリングホルダ	1
440	W-305440-00	リング	1
505	W-176505-00	カム	1
506	W-176506-03	ハンマ	2
507	W-025507-00	ハンマピン	2
508	W-026508-02	ハンマ枠	1
509	W-176509-07	アンビル (FW-6SXD-6用)	1
	W-176509-08	アンビル (FW-6SXD-60用)	1
625	W-305625-00	ビットカバー	1
664	W-305664-00	ファインダばね	1
J05	B-3	スチールボール	1
Z50	NP-1030	銘板	1
Z51	NPN-0X3.2	鉄	2

部品表について

- 太枠内の部品がAss'yの構成部品となります。
- 図番201の部品には下記の()内の部品が組み込まれています。
- 部品ご注文の際は、部品番号と部品数をご指定ください。