

# Fuji ユーザマニュアル

## インパクトドライバ

型式：FW-5SXD-7, -70, -8, -80



FW-5SXD-7, -70



FW-5SXD-8, -80

ビット寸法	寸法	型式
	(A) 9.5mm	FW-5SXD-7, -8
	(B) 12 mm	
	(A) 13 mm	FW-5SXD-70, -80
	(B) 16 mm	

### 主要諸元

型式	ハンマ機構	能力 (ネジ寸法)	回転速度 (無負荷時)	軸心から 外側までの長さ	ビット部 六角寸法	全長	質量	空気消費量 (負荷時)	ホース口金 ねじ寸法	ホース 呼び径
		参考mm	min <sup>-1</sup>	mm	mm	mm	kg	m <sup>3</sup> /min	in	mm
FW-5SXD-7, -70	2ハンマ	5	12,000	17.0	6.35	223	0.70	0.20	PT 1/4	6.3
FW-5SXD-8, -80	2ハンマ	5	12,000	17.0	6.35	193	0.65	0.20	PT 1/4	6.3

※主要諸元は空気圧力0.63MPa (6.3kgf/cm<sup>2</sup>) 時の数値です。

注意：安全使用に関しては、「エアツールを安全に使用するための警告・注意」をご参照ください。

## Fuji 不二空機株式会社

〒537-0003 大阪市東成区神路2丁目1番14号

お問い合わせ (0120) 72-5522 ☎ (06) 6972-2331  
フリーダイヤル Sales.Fuji@fujitools.com

首都圏(営) FAX (045) 595-9931 大阪(営) FAX (06) 6972-2250  
千葉(営) FAX (0438) 30-7738 兵庫(出) FAX (078) 926-0500  
北関東(営) FAX (0285) 23-2633 広島(営) FAX (082) 294-0415  
仙台(出) FAX (022) 771-5173 四国(出) FAX (0877) 49-9306  
名古屋(営) FAX (0561) 56-1262 九州(営) FAX (0942) 35-6668

オーストラリア  メキシコ  ブラジル

品質向上のため、予告なく改良することがあります。

レンチ

グラインダ

ドリル/タッパ

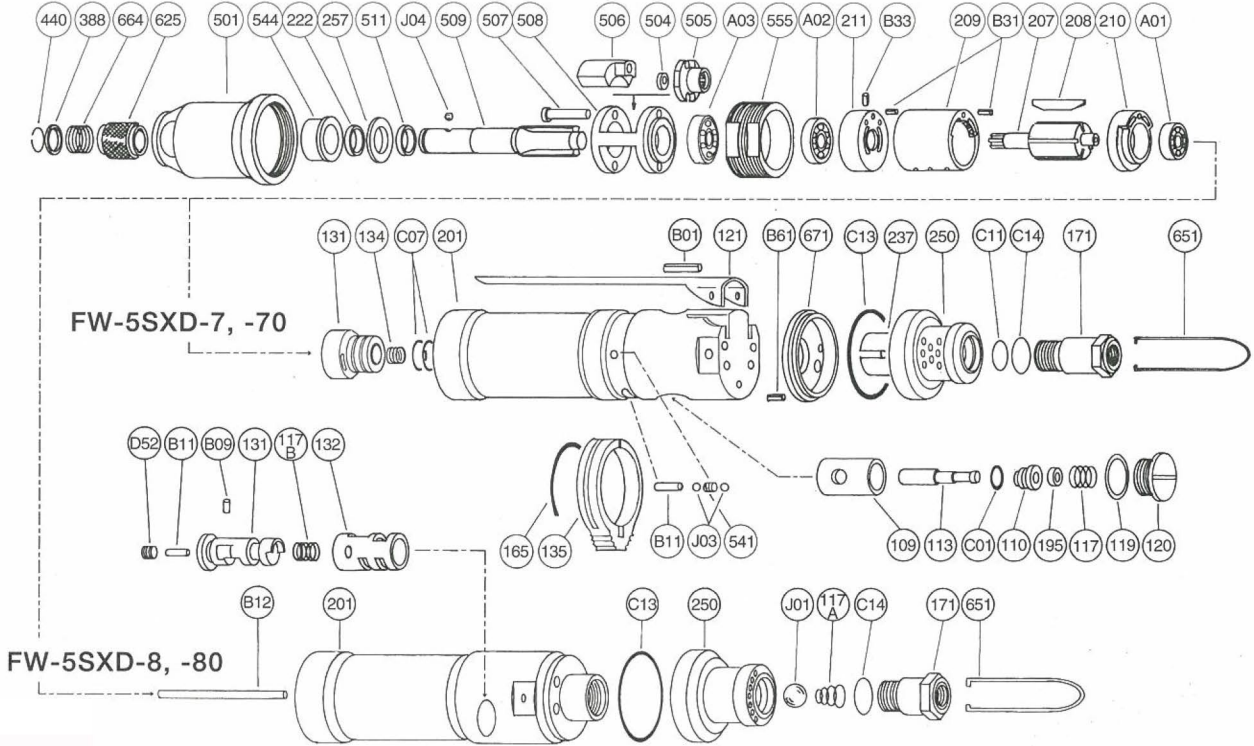
チップ/ハンマ

モータ/トクシユキ

スイシヨウヒン

# 型式：FW-5SXD-7, -70, -8, -80

## 分解図



## 部品表

図番	部品番号	部品名	個数	図番	部品番号	部品名	個数	図番	部品番号	部品名	個数
<b>FW-5SXD-7, -70</b>				211	W-216211-00	気筒下蓋	1	B09	NR-2.44.5	ニードルローラ	1
<b>Assy No. W-216006-02 本体 Ass'y</b>				(B33)	SP-1.64	スプリングピン	1	B11	NR-211	ニードルローラ	1
109	W-216109-00	給気弁プッシュ	1	257	D-026257-00	座金	1	C13	O-S30	“O”リング	1
110	W-215115-00	給気弁	1	388	W-305388-00	スプリングホルダ	1	C14	O-S16	“O”リング	1
113	W-216113-01	給気弁軸	1	440	W-305440-00	リング	1	D52	SS-46	セットスクリュー	1
117	W-216117-00	給気弁バネ	1	504	W-215504-00	スペーサ (C)	1	J01	B-8	ボール	1
119	D-021119-00	給気弁蓋バックシ	1	505	W-215505-01	カム	1	<b>Assy No. W-215013-01 ハンマ室 Ass'y</b>			
120	D-021120-00	給気弁蓋	1	506	W-215506-00	ハンマ	2	222	W-306222-00	フェルトリング	1
121	G-146121-00	給気弁レバー	1	507	W-067507-00	ハンマピン	2	501	W-215501-00	ハンマ室	1
171	W-100171-00	ホース接手	1	508	W-215508-01	ハンマ枠	1	544	W-215544-01	ハンマ室プッシュ	1
195	W-276195-00	副給気弁	1	509	W-215509-02	アンビル (D) (-7用)	1	207	W-067207-00	ロータ	1
201	W-216201-01	本体	1	509	W-215509-03	アンビル (D) (-70用)	1	208	W-067208-00	ブレード	5
237	W-216237-00	消音詰物	1	511	W-215511-00	ハンマ枠プッシュ	1	209	W-067209-00	気筒	1
250	W-216250-01	排気カバー	1	541	W-252541-00	ボタリテーナスプリング (F)	1	(B31)	SP-1.66	スプリングピン	2
671	W-216671-01	排気カバー接手	1	555	W-215555-01	ハンマ室接手	1	210	W-067210-00	気筒上蓋	1
B61	SP-2.56	スプリングピン	1	625	W-305625-00	ビットカバー	1	211	W-216211-00	気筒下蓋	1
B01	SP-320	スプリングピン	1	651	W-100651-00	ハンガ	1	(B33)	SP-1.64	スプリングピン	1
C01	O-P5	“O”リング	1	664	W-305664-00	ファインダバネ	1	257	D-026257-00	座金	1
C13	O-S30	“O”リング	1	A01	BB-696	ボールベアリング	1	388	W-305388-00	スプリングホルダ	1
C14	O-S16	“O”リング	1	A02	BB-607	ボールベアリング	1	440	W-305440-00	リング	1
C11	O-S10	“O”リング	1	A03	BB-6901	ボールベアリング	1	504	W-215504-00	スペーサ (C)	1
<b>Assy No. W-215013-01 ハンマ室 Ass'y</b>				B11	NR-413.5	ニードルローラ	1	505	W-215505-01	カム	1
222	W-306222-00	フェルトリング	1	C07	O-S12.5	“O”リング	2	506	W-215506-01	ハンマ	2
501	W-215501-00	ハンマ室	1	J03	B-3	ボール	2	507	W-067507-00	ハンマピン	2
544	W-215544-01	ハンマ室プッシュ	1	J04	B-3	ボール	1	508	W-215508-01	ハンマ枠	1
131	W-216131-00	切換弁	1	<b>FW-5SXD-8, -80</b>				509	W-215509-02	アンビル (D) (-8用)	1
134	W-216134-00	切換弁バネ	1	<b>Assy No. W-217006-00 本体 Ass'y</b>				509	W-215509-03	アンビル (D) (-80用)	1
135	W-216135-00	切換弁レバー	1	117A	W-067117-00	給気弁バネ	1	555	W-215555-01	ハンマ室接手	1
165	W-216165-00	止輪	1	117B	D-021117-00	給気弁バネ	1	625	W-305625-00	ビットカバー	1
207	W-216207-00	ロータ	1	131	W-100131-00	切換弁	1	651	W-100651-00	ハンガ	1
208	W-067208-00	ブレード	5	132	W-100132-00	切換弁プッシュ	1	664	W-305664-00	ファインダバネ	1
209	W-067209-00	気筒	1	171	W-146171-00	ホース接手	1	A01	BB-606	ボールベアリング	1
(B31)	SP-1.66	スプリングピン	2	201	W-217201-00	本体	1	A02	BB-607	ボールベアリング	1
210	W-216210-00	気筒上蓋	1	250	W-216250-00	排気カバー	1	A03	BB-6901	ボールベアリング	1
								B12	NR-242	ニードルローラ	2
								J04	B-3	ボール	1

### 部品表について

- 図番内の Ass'y No. とは……複数の部品が組み込まれた場合の部品番号を示します。  
(太枠内の部品が Ass'y の構成部品となります。)
- 図番内の 209, 211 の部品には下記の ( ) 内の部品が付属されます。
- 部品ご要求の節は、型式、Ass'y No. もしくは部品番号と部品数をご指示ください。

### 標準付属品

- FW-5SXD-7, -70……………W-17 1/4X1/4 レギュレータ 1.
- FW-5SXD-8, -80……………IH-6A PT1/4 給気ホース 1.
- EH-50A 25mmX0.5m 排気ホース 1.