

インパクトレンチ

型 式：FW-88P-1



FW-88P-1

主要諸元

型 式	能 力 (ボルト径) (参 考)	無負荷 回転数	軸心より 外側まで	ソケット部 四角寸法	全 長 (ソケットなし)	質 量 (ソケットなし)	空気消費量 (負荷時)	ホース口 金ねじ寸法	ホース 呼び径
	mm								mm
FW-88P-1	8	5300	25.0	12.7	163	1.4	0.64	PT1/4	9.5

※主要諸元は空気圧力0.63MPa (6.3kgf/cm²) 時の数値です。

⚠ 注意：安全使用に関しては、「エアツールを安全に使用するための警告・注意」をご参照ください。

Fuji 不二空機株式会社

〒537-0003 大阪市東成区神路2丁目1番14号

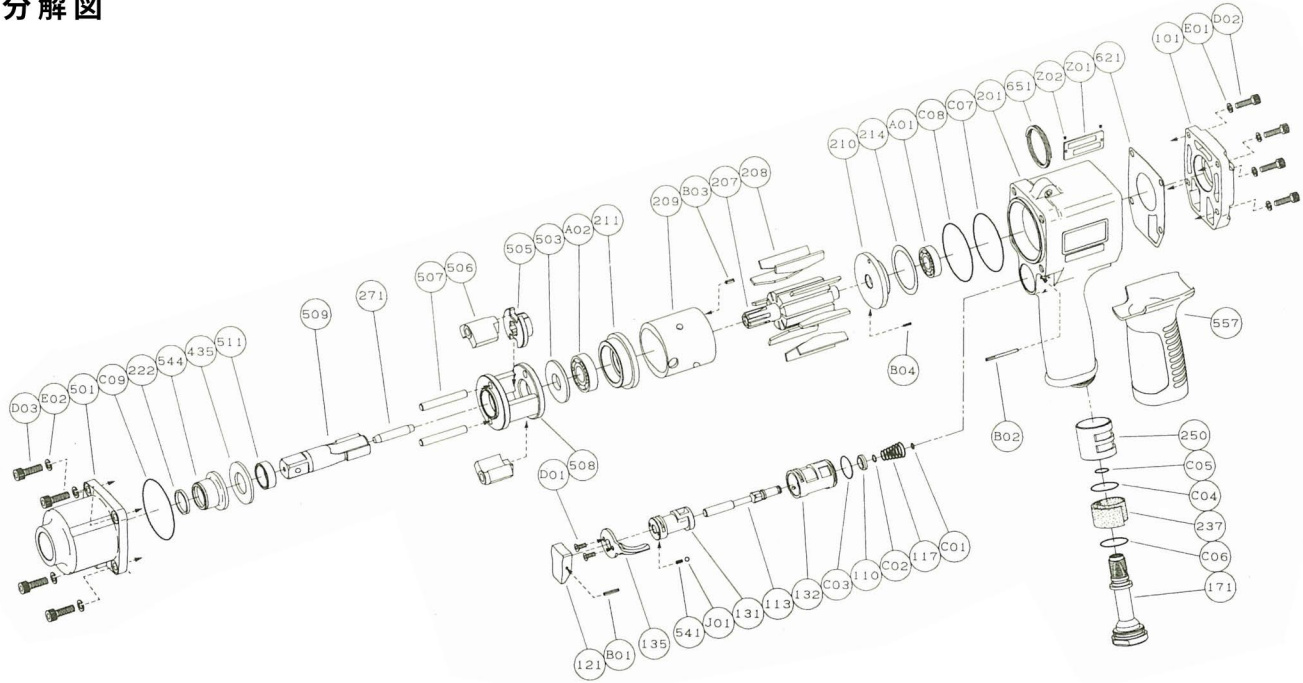
お問い合わせ (0120)72-5522 ☎(06)6972-2331
フリーダイヤル Sales.Fuji@fujitools.com

首都圏 (営) FAX (045)595-9931 大 阪 (営) FAX (06)6972-2250
 千 葉 (営) FAX (0438)30-7738 兵 庫 (出) FAX (078)926-0500
 北関東 (営) FAX (0285)23-2633 広 島 (営) FAX (082)294-0415
 仙 台 (出) FAX (022)771-5173 四 国 (出) FAX (0877)49-9306
 名古屋 (営) FAX (0561)56-1262 九 州 (営) FAX (0942)35-6668

オーストラリア メキシコ ブラジル

型式 : FW-88P-1

分解図



FW-88P-1

部品表

図番	部品番号	部品名	個数	図番	部品番号	部品名	個数
FW-88P-1							
CP	W-309006-00	本体 C.P		101	W-280101-03	本体蓋	1
110	W-283110-00	給気弁	1	207	W-309207-00	ロータ	1
113	W-282113-01	給気弁軸	1	208	W-280208-00	ブレード	9
117	W-282117-01	給気弁バネ	1	209	W-280209-01	気筒	1
121	W-254121-00	トリガ	1	(B03)	SP-2.56	スプリングピン	1
131	W-282131-01	切換弁	1	210	W-280210-01	気筒上蓋	1
132	W-282132-01	切換弁ブッシュ	1	(B04)	SP-1.56	スプリングピン	1
135	W-281135-00	切換弁レバー	1	211	W-280211-01	気筒下蓋	1
171	W-282171-00	ホース接手〈PT〉	1	214	W-162214-00	調整座金	1
201	W-309201-00	本体	1	271	W-225271-00	ロータピン	1
237	W-282237-00	消音詰物	1	435	W-225435-00	スラスト座金	1
250	W-282250-01	排気カバー	1	503	W-252503-00	スペーサ〈B〉	1
541	W-252541-00	ボタンリテーナスプリング〈F〉	1	505	W-252505-00	カム	1
B01	SP-212	スプリングピン	1	506	W-252506-00	ハンマ	2
B02	GP-226GLC	グループドピン	1	507	W-252507-00	ハンマピン	2
C01	O-S4	“O” リング	1	508	W-252508-00	ハンマ枠	1
C02	O-P5	“O” リング	1	509	W-252509-03	アンビル〈P〉	1
C03	O-S17	“O” リング	1	511	W-252511-01	ハンマ枠ブッシュ	1
C04	O-S20	“O” リング	1	557	W-282557-01	プロテクタ	1
C05	O-S10	“O” リング	1	621	W-280621-01	パッキン〈A〉	1
C06	O-S20	“O” リング	1	651	W-181651-00	ハンガ	1
C07	O-S44	“O” リング	1	A01	BB-6900	ボールベアリング	1
C08	O-S44	“O” リング	1	A02	BB-6001	ボールベアリング	1
D01	CS-36S	六角穴付皿ボルト	1	C09	O-S46	“O” リング	1
J01	B-3	ボール	2	D02	CS-414	キャップスクリュー	4
CP	W-309013-00	ハンマ室 C.P		D03	CS-516	キャップスクリュー	4
222	W-252222-01	フェルトリング	1	E01	PW-4K	平ワッシャ	4
501	W-309501-00	ハンマ室	1	E02	PW-5K	平ワッシャ	4
544	W-252544-01	ハンマ室ブッシュ	1	Z01	NP-1084	銘板	1
				Z02	NPN-0X3.2	鋌	2

部品表について

- 図番内のCP No.とは……複数の部品が組み込まれた場合の部品番号を示します。 □ 部品ご要求の節は、型式、CP No.もしくは部品番号と部品数を指示ください。
 (太枠内の部品がCPの構成部品となります。)
- 図番内の209、210の部品には、下記の()内の部品が付属されます。